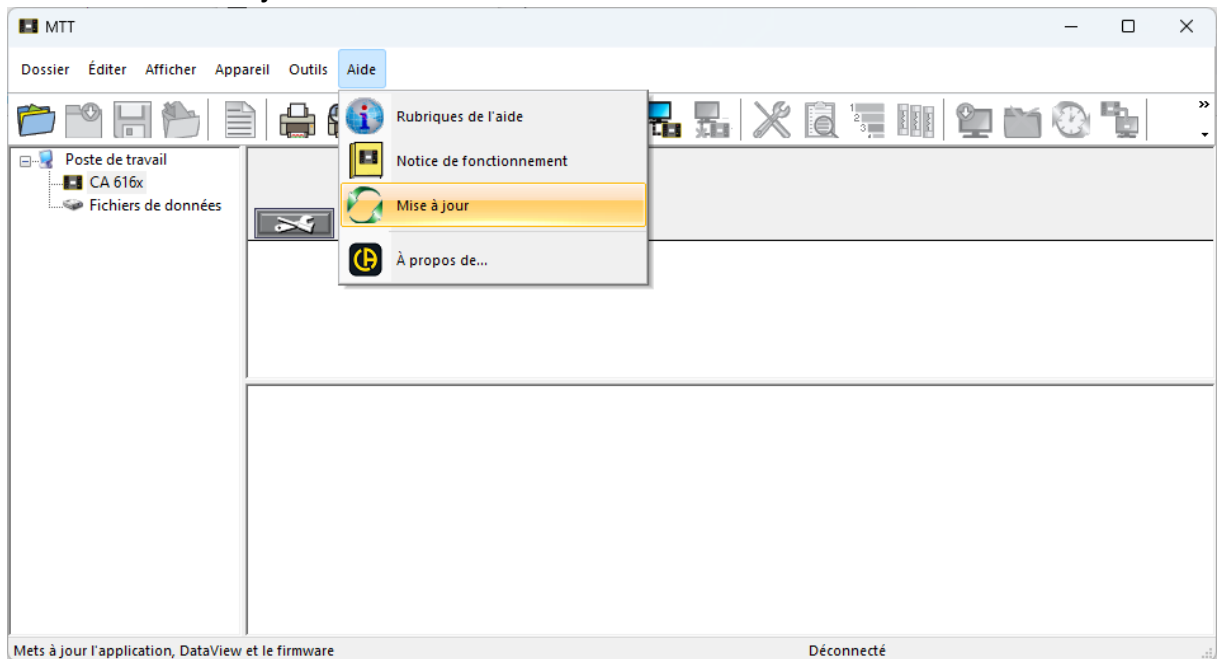


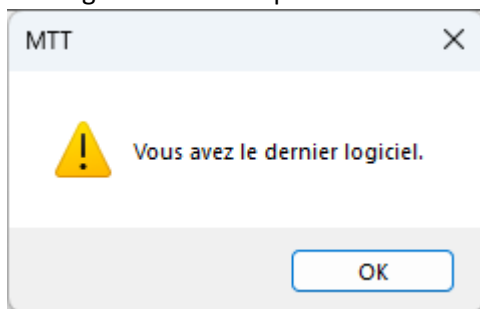
## Mise à jour des firmwares des instruments CA 6161 et CA 6163 depuis MTT

- Le fichier **696268k\_fw616x\_v0.1.36\_usemtt.zip** permet la mise à jour depuis le logiciel MTT.

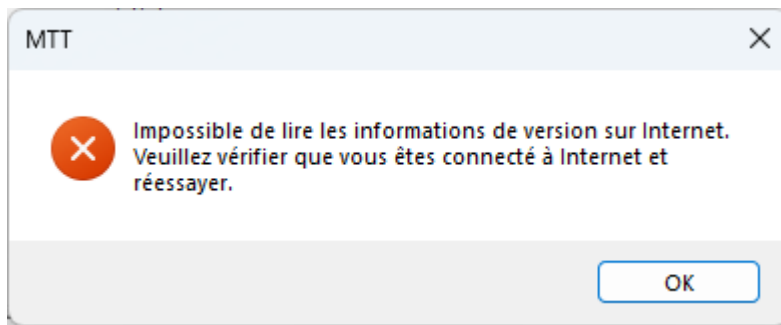
1. Télécharger ce fichier depuis la section **Support, Logiciel embarqué CA6161 / CA 6163**.
2. Décompresser le fichier ZIP dans le répertoire de votre choix : Vous obtenez un fichier "**mt-swu-image-ro-dhcom3bimx6smtproto1.swu**" dont le nom ne doit pas être modifié.
3. Lancer MTT, puis connectez-vous à l'instrument.
4. Sélectionner "**Mise à jour**" dans le menu "**Aide**"



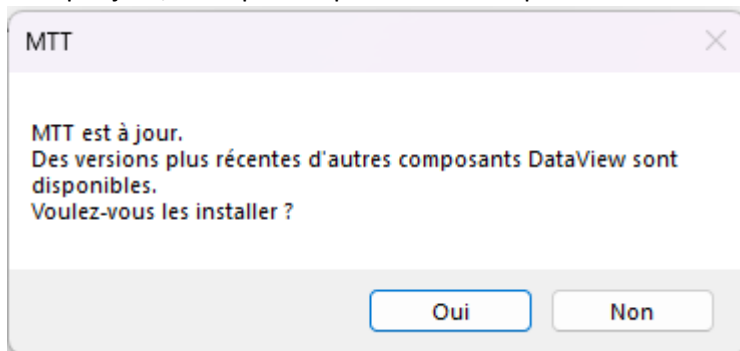
5. Si l'application MTT ainsi que le reste des applications de la suite Dataview sont à jour, un message vous invite à poursuivre en cliquant sur **OK** :



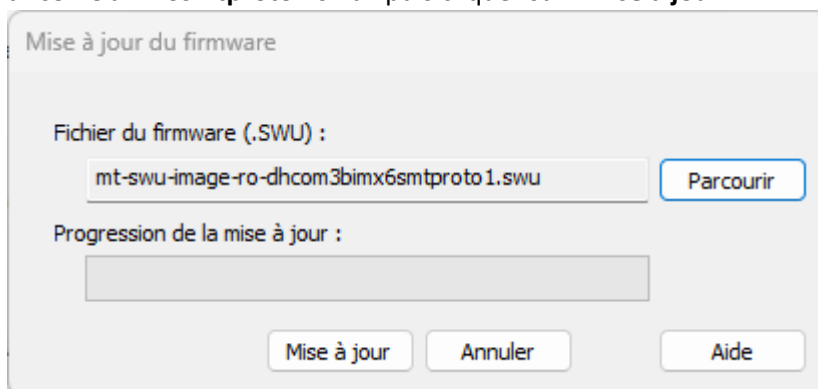
6. Si vous n'êtes plus connecté à Internet une fenêtre vous l'indique. Cliquer sur **OK** : Cela n'empêchera pas la mise à jour de l'instrument depuis le fichier décompressé.



7. Si une fenêtre vous indique que le control Panel est à jour mais que d'autre control Panel ne sont pas jour, Vous pouvez passer cette étape en sélectionnant "**NON**"

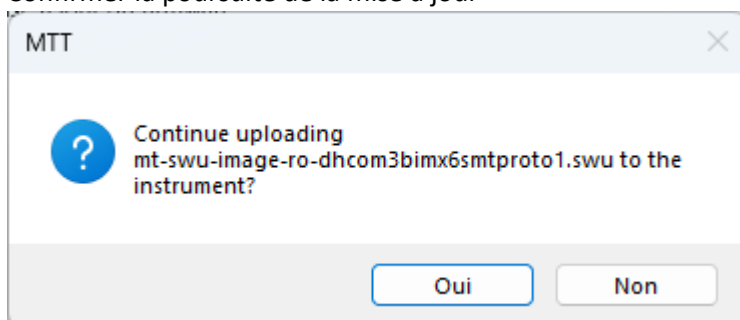


8. Dans la fenêtre "Mise à jour Firmware", sélectionner le fichier "**mt-swu-image-ro-dhcom3bimx6smtproto1.swu**" puis cliquer sur "**Mise à jour**".

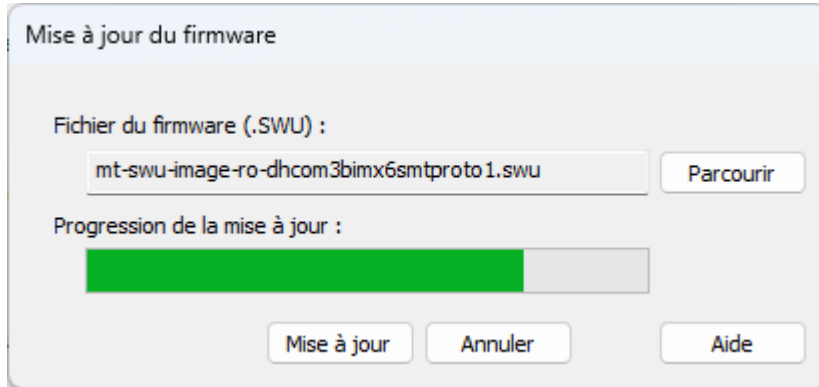


[Note : Avec MTT en version 1.3.6 et ultérieur, il n'est plus nécessaire de sélectionner le fichier. Il est directement importé depuis un serveur de mise à jour.](#)

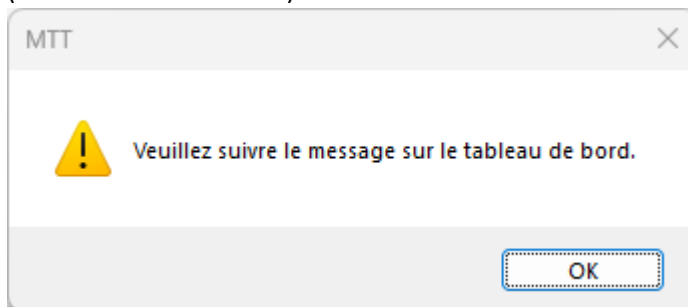
9. Confirmer la poursuite de la mise à jour



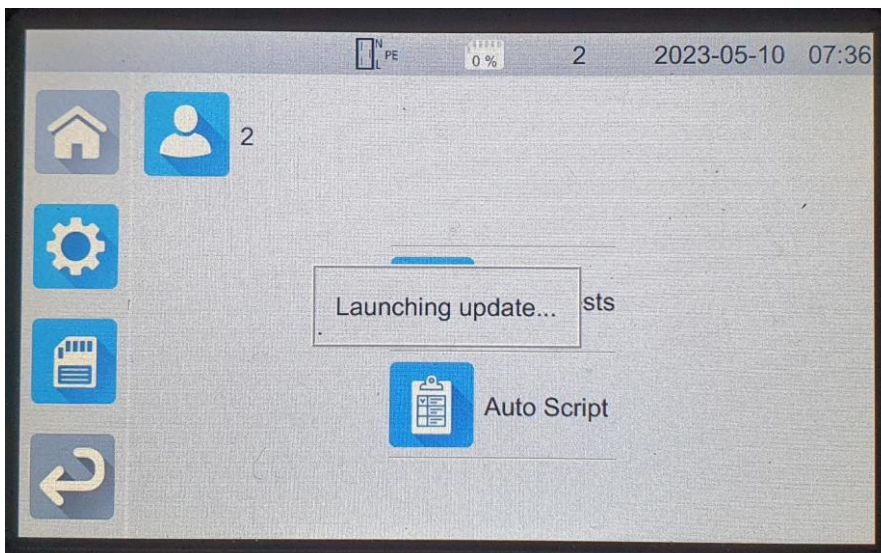
La barre de progression indique le transfert du fichier vers l'instrument :



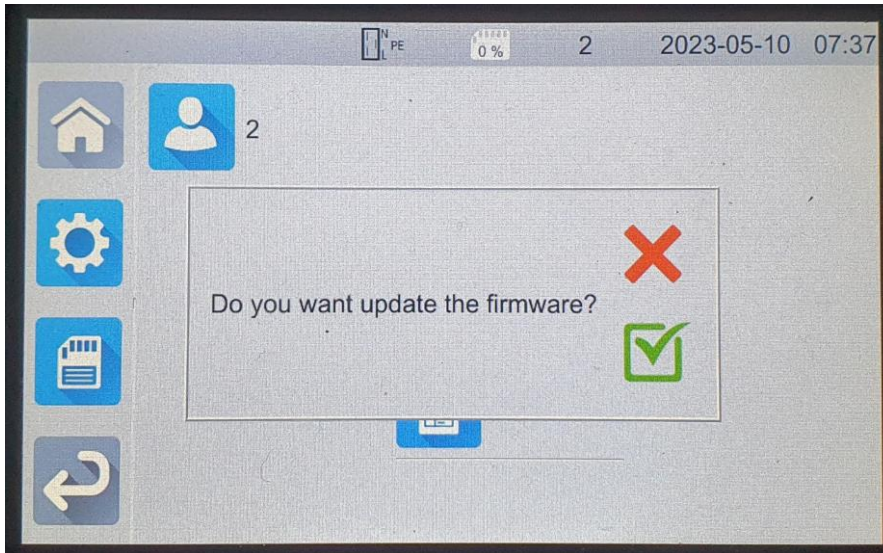
10. Lorsque le fichier est transféré, MTT invite à suivre le message sur "le tableau de bord" (l'écran de l'instrument) :



11. L'écran de l'instrument indique le début de la mise à jour.



Valider la mise à jour en sélectionnant la "coche verte".



12. Suivre les instructions sur l'instrument **qui va effectuer 2 redémarrages.**

Note : L'instrument est déconnecté de MTT pendant la mise à jour