



Métrologie

dans le secteur de l'énergie

L'énergie est au centre des nos préoccupations actuelles et futures. MANUMESURE réalise la métrologie des matériels de mesure des acteurs de la production, du transport et de la distribution d'énergie.

■ PRODUCTION

Fort de son expérience industrielle, MANUMESURE a su s'adapter à la demande d'EDF et est aujourd'hui un intervenant actif dans les milieux **Nucléaire, Thermique et Hydraulique**. Nous intervenons aussi pour le compte de régies.

Nous vérifions, réparons, des parcs de matériels complets, sur site ou dans nos laboratoires, en campagnes planifiées ou en prestations d'assistance avec des missions de plusieurs semaines.

Des équipes spécialisées sont prêtes à intervenir dans les Centres Nucléaires de Production d'Électricité sur toutes les régions. Notre qualité d'intervention est validée par notre qualification UTO "Acceptée Sans Réserve".

■ TRANSPORT

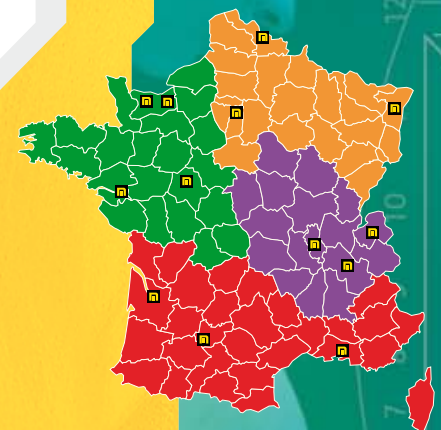
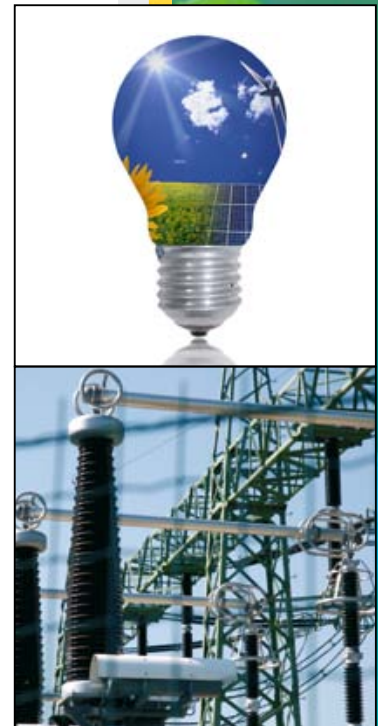
Axe essentiel, le transport à lui aussi des exigences en matière de métrologie. Nous apportons notre expertise au secteur transport « RTE ».

■ DISTRIBUTION

Nous vérifions les matériels de mesure des centres EDF «**ERDF**» et Gaz de France «**GRDF**» pour les grandeurs suivantes : Electricité, Pression, Température, Temps - Fréquence, Force... Nos prestations sont réalisées en laboratoires et sur sites.

■ RECHERCHE

Des mesures spécifiques sur des matériels peuvent être réalisées suivant un cahier des charges. Spécialiste des mesures de Puissance et d'Énergie nous collaborons avec certains centres de recherche «**DTG**».



Vos contacts

Région NORD
Tél. : **01 75 61 01 90**
crc.nord@manumasure.fr

Région OUEST
Tél. : **02 50 31 00 15**
crc.ouest@manumasure.fr

Région EST
Tél. : **04 37 45 22 22**
crc.est@manumasure.fr

Région SUD
Tél. : **04 13 56 00 02**
crc.sud@manumasure.fr